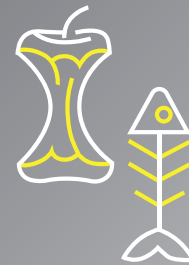


- atliekas, likusias po pirminio atliekų rūšiavimo
- maisto likučiais užterštas pakuotes ir antrines žaliavas
- tualetinį popierių
- servetėles



Mišrios atliekos

- rūšiuojamų atliekų ir pakuočių
- medikamentų
- smulkiosios elektronikos

- laikraščius ir žurnalus
- skrajutes ir lankstinukus
- vokus ir atvirukus
- rašomąjį popierių
- pakavimo popierių
- dovanų maišelius ir dėžutes
- knygas
- visų rūšių kartoną
- kartonines maisto pakuotes
- popierinius krepšius
- dokumentų segtuvus be metalinių dalių



Popierius ir kartonas

- sutepto ir / ar šlapio popieriaus
- plastiką, folija dengto popieriaus
- impregnuoto, kreiduoto, laminuoto popieriaus
- vienkartinių servetėlių ir rankšluosčių
- vienkartinių kavos puodelių
- pergamentinio popieriaus
- traškučių pakelių

Dokumentų segtuvus su metalinėmis dalimis galima mesti tik į popieriui, plastikui ir metalui skirtus pakuočių konteinerius.



RŪŠIAVIMO ATMINTINĖ BIURUI



- plastikinius butelius
- buitinių priemonių tarą
- plastikines maisto pakuotes
- plastikinius indelius ir dėžutes
- polietileno maišelius ir plėvelę
- TetraPak, Elopak pakuotes
- metalines pakuotes (metalius dangtelių, gėrimų ir konservų skardines, kitas smulkias metalines atliekas)
- kitas plastikines pakuotes, kuriose yra įspausti PET, HDPE, LDPE, PP, PS ženklai



Plastikas ir metalas

- kompaktinių diskų, vaizdo kasečių, fotojuostelių
- pavojingų medžiagų pakuočių, smulkios ir stambios elektronikos, medikamentų

- stiklinius butelius, indus
- stiklainius be dangtelių
- stiklo duženas ir atraižas



Stiklas

- dezinfekcinių priemonių buteliukų
- elektros lempučių



atliekugidas.lt

Pritaikytas vilniečiams

